

LA TUBERCULOSE



QU'EST-CE QUE LA TUBERCULOSE?

- 1 Une maladie qui touche surtout les poumons**
- 2 Une maladie grave et mortelle si elle n'est pas traitée**



COMMENT L'ATTRAPE-T-ON?



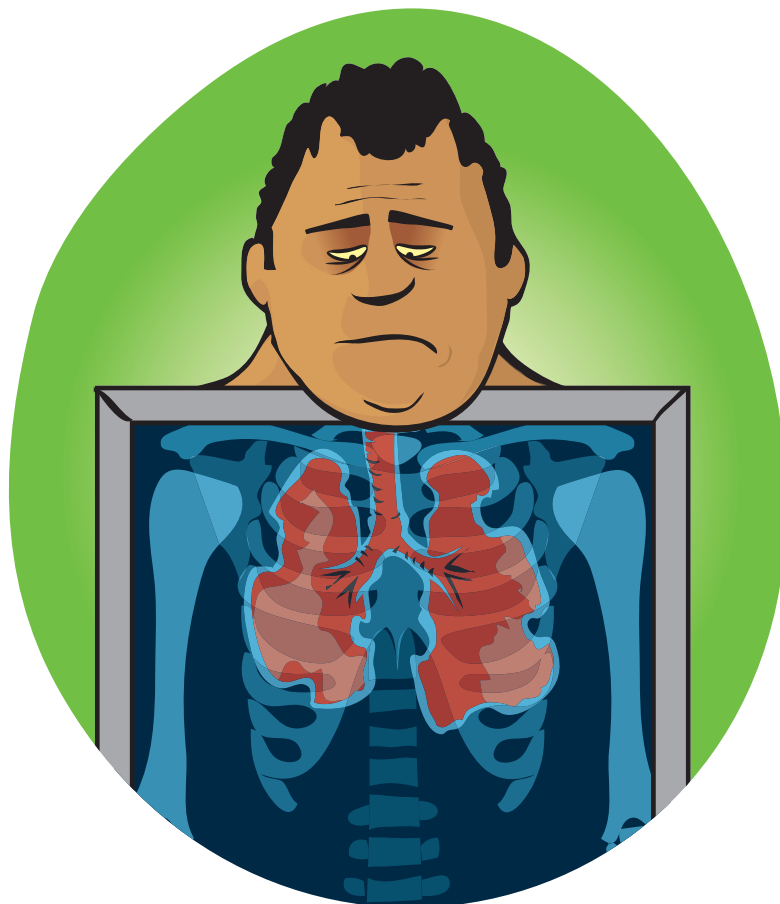
Par la toux

Par l'éternuement



Par la parole (postillons)

LES EXAMENS A EFFECTUER



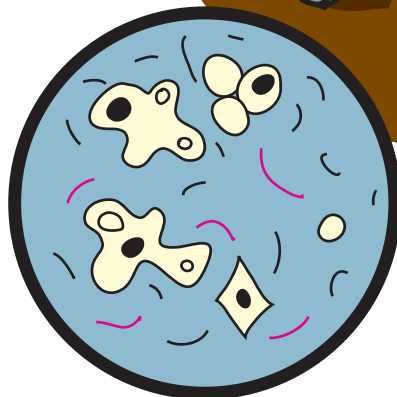
La radio du thorax

La recherche du microbe



**La tuberculose
est due à
un microbe :**

**le bacille de
Koch ou BK**



LES SIGNES DE LA MALADIE



**Toux et
crachats de sang**



Sueurs nocturnes

Perte de poids











Fièvre et douleurs



Fatigue

LE TRAITEMENT

A REMPLIR PAR LE MEDECIN

Dénomination Internationale		Mr ou Mme :
ISONIAZIDE		
ISONIAZIDE		
RIFAMPICINE		
PYRAZINAMIDE		
ETHAMBUTOL		
ETHAMBUTOL		
ISONIAZIDE RIFAMPICINE PYRAZINAMIDE		
ISONIAZIDE RIFAMPICINE		

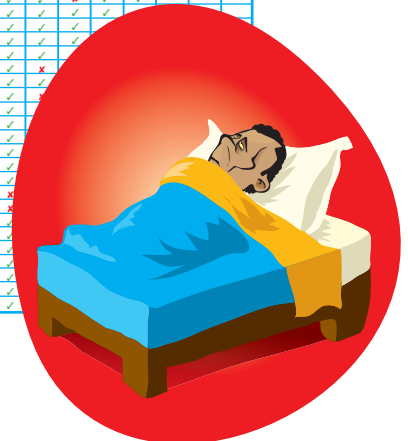
Bien suivi

	JAN	FEV	MARS	AVR	MAI	JUN	JUIL	AOUT	SEPT	OCT	NOV	DEC
1				✓	✓	✓	✓	✓	✓			
2				✓	✓	✓	✓	✓	✓			
3				✓	✓	✓	✓	✓	✓			
4				✓	✓	✓	✓	✓	✓			
5				✓	✓	✓	✓	✓	✓			
6				✓	✓	✓	✓	✓	✓			
7				✓	✓	✓	✓	✓	✓			
8				✓	✓	✓	✓	✓	✓			
9				✓	✓	✓	✓	✓	✓			
10				✓	✓	✓	✓	✓	✓			
11				✓	✓	✓	✓	✓	✓			
12				✓	✓	✓	✓	✓	✓			
13				✓	✓	✓	✓	✓	✓			
14				✓	✓	✓	✓	✓	✓			
15				✓	✓	✓	✓	✓	✓			
16				✓	✓	✓	✓	✓	✓			
17				✓	✓	✓	✓	✓	✓			
18				✓	✓	✓	✓	✓	✓			
19				✓	✓	✓	✓	✓	✓			
20				✓	✓	✓	✓	✓	✓			
21				✓	✓	✓	✓	✓	✓			
22				✓	✓	✓	✓	✓	✓			
23				✓	✓	✓	✓	✓	✓			
24				✓	✓	✓	✓	✓	✓			
25				✓	✓	✓	✓	✓	✓			
26				✓	✓	✓	✓	✓	✓			
27				✓	✓	✓	✓	✓	✓			
28				✓	✓	✓	✓	✓	✓			
29				✓	✓	✓	✓	✓	✓			
30				✓	✓	✓	✓	✓	✓			
31				✓	✓	✓	✓	✓	✓			



Mal suivi

	JAN	FEV	MARS	AVR	MAI	JUN	JUIL	AOUT	SEPT	OCT	NOV	DEC
1				✓	✓	✓	✓	✓	✓			
2				✓	✓	✓	✓	✓	✓			
3				✓	✓	✗	✓	✗	✓			
4				✓	✓	✗	✓	✓	✓			
5				✓	✓	✓	✓	✓	✓			
6				✓	✗	✓	✓	✓	✓			
7				✓	✗	✓	✓	✗	✓			
8				✓	✓	✓	✓	✗	✓			
9				✓	✓	✓	✓	✓	✓			
10				✓	✓	✓	✓	✓	✓			
11				✓	✓	✓	✓	✓	✓			
12				✓	✓	✓	✓	✓	✓			
13				✗	✓	✓	✓	✓	✓			
14				✗	✓	✗	✓	✓	✓			
15				✓	✓	✓	✓	✓	✓			
16				✓	✓	✓	✓	✓	✓			
17				✓	✓	✓	✓	✓	✓			
18				✓	✓	✓	✓	✓	✓			
19				✓	✓	✓	✓	✓	✓			
20				✓	✓	✓	✓	✓	✓			
21				✓	✗	✓	✓	✓	✓			
22				✓	✗	✓	✓	✓	✓			
23				✓	✓	✓	✓	✓	✓			
24				✓	✓	✓	✓	✓	✓			
25				✓	✓	✓	✓	✓	✓			
26				✓	✓	✓	✓	✓	✓			
27				✓	✓	✓	✓	✓	✓			
28				✓	✓	✓	✓	✓	✓			
29				✓	✓	✓	✓	✓	✓			
30				✗	✓	✓	✓	✓	✓			
31				✓	✓	✓	✓	✓	✓			



A REMPLIR PAR LE PATIENT

	JAN	FÉV	MARS	AVR	MAI	JUIN	JUIL	AOÛT	SEPT	OCT	NOV	DéC
1												
2												
3												
4												
5												
6												
7												
8												
9												
10												
11												
12												
13												
14												
15												
16												
17												
18												
19												
20												
21												
22												
23												
24												
25												
26												
27												
28												
29												
30												
31												

LES HORAIRES DU TRAITEMENT

1 Au réveil prendre le traitement

2 Attendre 1h avant de manger

3 Petit déjeuner normalement

**4 et 5 S'alimenter normalement
jusqu'au dîner**

**6 Ne rien manger ni grignoter
jusqu'au lendemain matin**

6



5 Le dîner



1



2



4 Le déjeuner



3 Le petit déjeuner

LES EFFETS DES MEDICAMENTS



L'urine orange

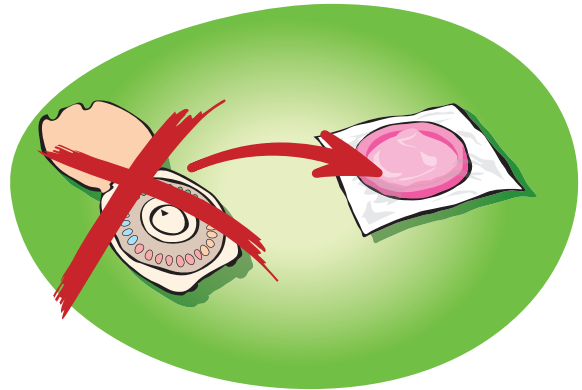
Les larmes orange



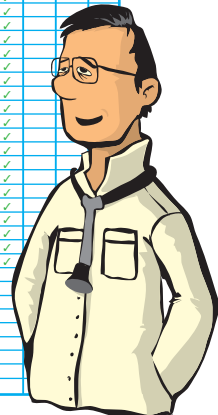
**La consommation
d'alcool est
dangereuse**



**L'effet protecteur
de la pilule est
annulé**



	JAN	FEV	MARS	AVR	MAI	JUIN	JUL	AOUT	SEPT	OCT	NOV	DEC
1				✓	✓	✓	✓	✓	✓	✓	✓	✓
2				✓	✓	✓	✓	✓	✓	✓	✓	✓
3				✓	✓	✓	✓	✓	✓	✓	✓	✓
4				✓	✓	✓	✓	✓	✓	✓	✓	✓
5				✓	✓	✓	✓	✓	✓	✓	✓	✓
6				✓	✓	✓	✓	✓	✓	✓	✓	✓
7				✓	✓	✓	✓	✓	✓	✓	✓	✓
8				✓	✓	✓	✓	✓	✓	✓	✓	✓
9				✓	✓	✓	✓	✓	✓	✓	✓	✓
10				✓	✓	✓	✓	✓	✓	✓	✓	✓
11				✓	✓	✓	✓	✓	✓	✓	✓	✓
12				✓	✓	✓	✓	✓	✓	✓	✓	✓
13				✓	✓	✓	✓	✓	✓	✓	✓	✓
14				✓	✓	✓	✓	✓	✓	✓	✓	✓
15				✓	✓	✓	✓	✓	✓	✓	✓	✓
16				✓	✓	✓	✓	✓	✓	✓	✓	✓
17				✓	✓	✓	✓	✓	✓	✓	✓	✓
18				✓	✓	✓	✓	✓	✓	✓	✓	✓
19				✓	✓	✓	✓	✓	✓	✓	✓	✓
20				✓	✓	✓	✓	✓	✓	✓	✓	✓
21				✓	✓	✓	✓	✓	✓	✓	✓	✓
22			✓	✓	✓	✓	✓	✓	✓	✓	✓	✓
23			✓	✓	✓	✓	✓	✓	✓	✓	✓	✓
24			✓	✓	✓	✓	✓	✓	✓	✓	✓	✓
25			✓	✓	✓	✓	✓	✓	✓	✓	✓	✓
26			✓	✓	✓	✓	✓	✓	✓	✓	✓	✓
27			✓	✓	✓	✓	✓	✓	✓	✓	✓	✓
28			✓	✓	✓	✓	✓	✓	✓	✓	✓	✓
29			✓	✓	✓	✓	✓	✓	✓	✓	✓	✓
30			✓	✓	✓	✓	✓	✓	✓	✓	✓	✓
31			✓	✓	✓	✓	✓	✓	✓	✓	✓	✓



**Nécessité d'une surveillance
clinique et biologique**

COMMENT EVITER LA CONTAGION?



Porter un masque

**Prendre
son traitement**



**Couvrir
sa bouche
en toussant**



Ne pas cracher



**Aérer la chambre
plusieurs fois par jour**

LA TUBERCULOSE NE SE TRANSMET PAS



Avec les vêtements

Avec les couverts



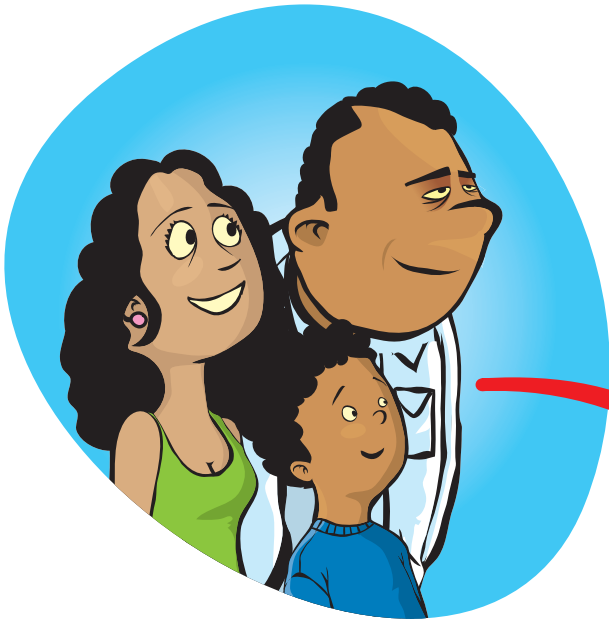
**En se serrant
la main**



PROTEGER SON ENTOURAGE

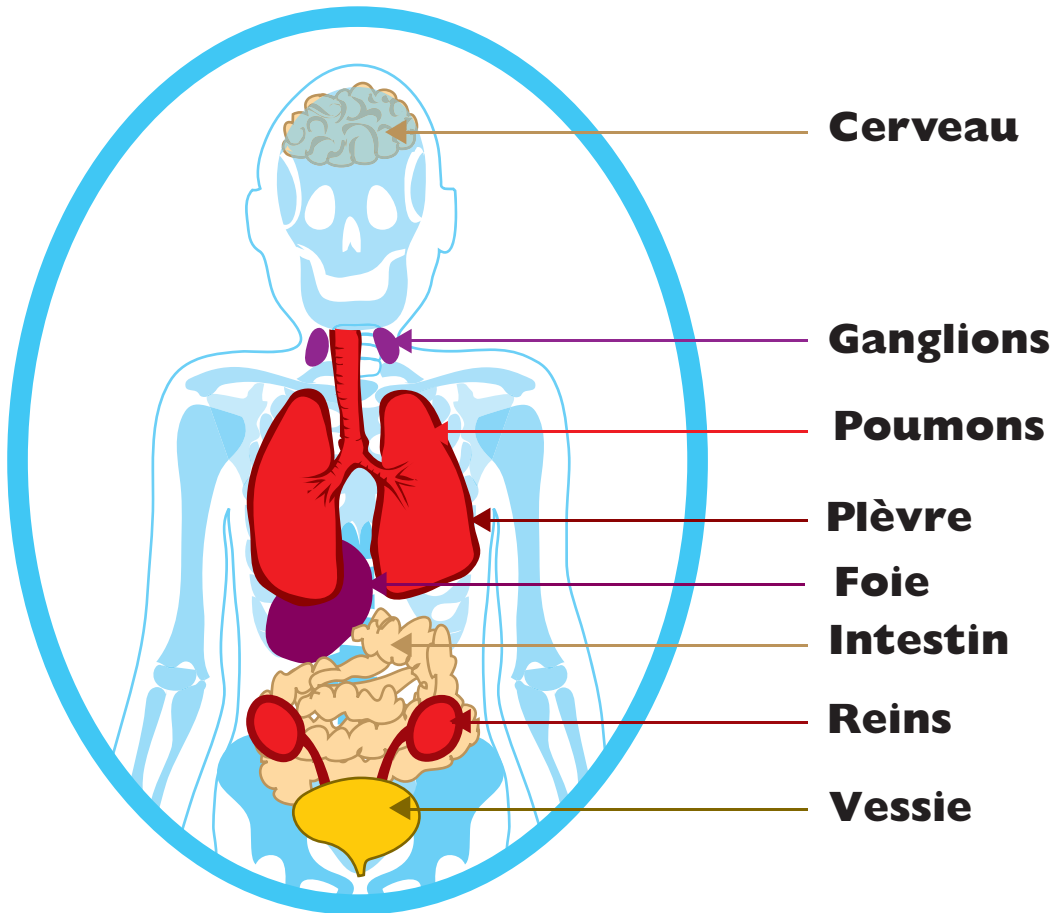
1 En consultant avec sa famille

2 En consultant avec ses amis



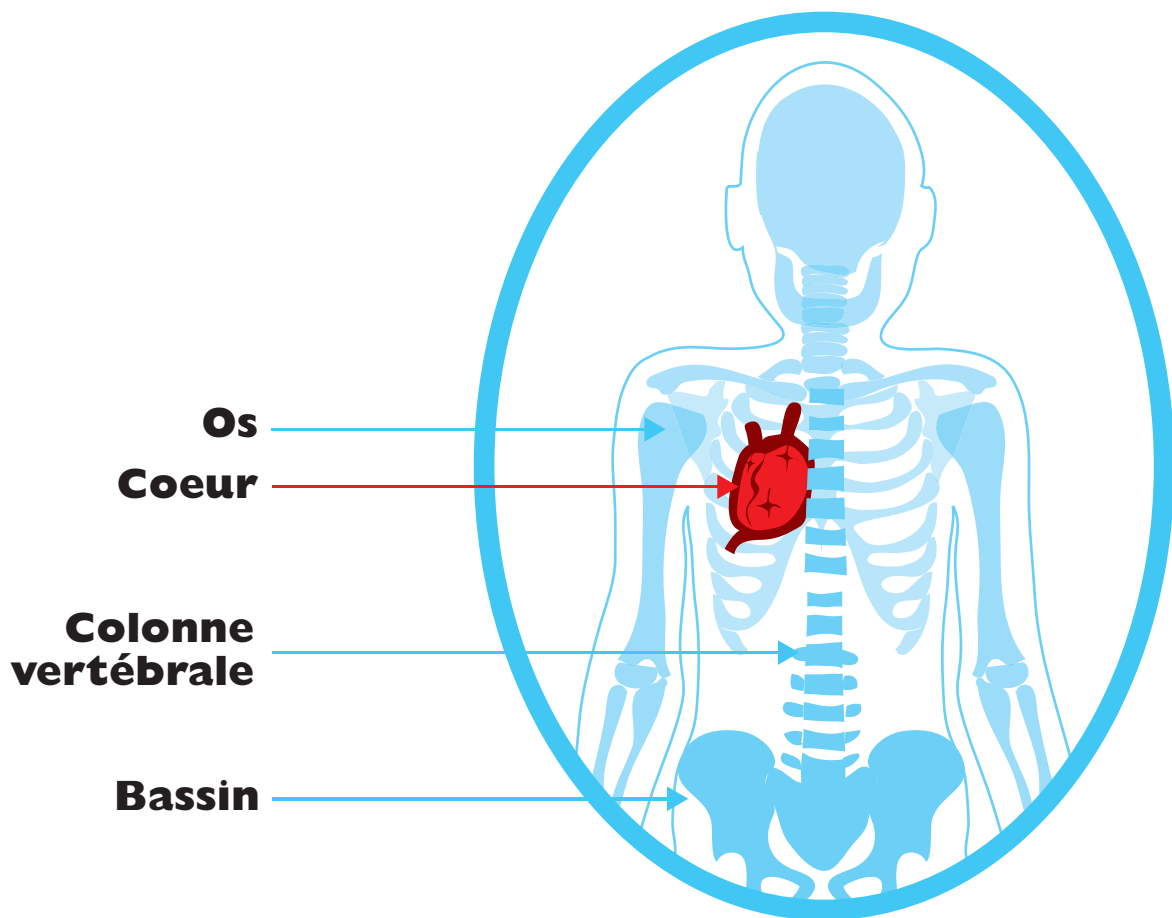
TOUS LES ORGANES

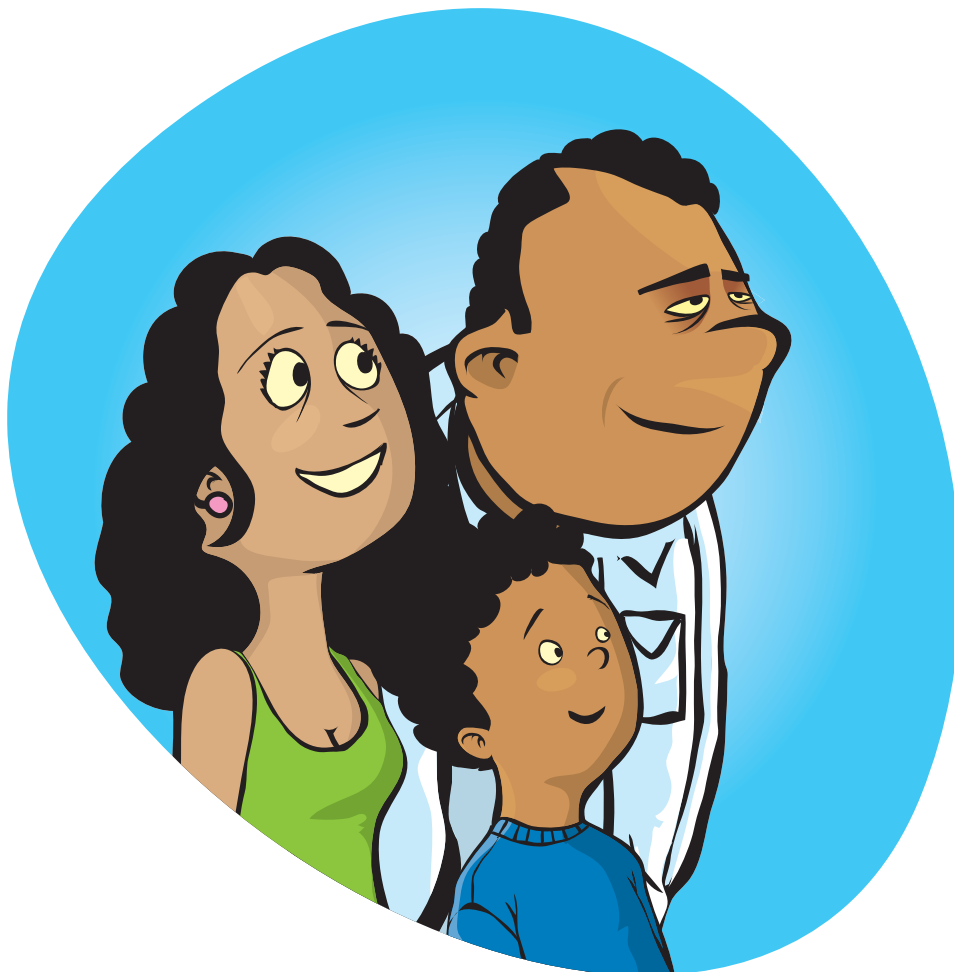
De face



PEUVENT ETRE TOUCHES

De dos





Brochure éditée par
la Fondation du Souffle - 66, Bd Saint-Michel - 75006 Paris
Tél : 01 46 34 58 80 - www.lesouffle.org - e-mail : contact@lesouffle.org

avec la participation de
la DRASSIF
l'équipe du Sanatorium de Bligny