



www.lesouffle.org

LE SOUFFLE, C'EST LA VIE

Rapport d'activité

2019



Sommaire

04

FAITS MARQUANTS

06

CHIFFRES CLÉS

07

MISSIONS SOCIALES

12

DYNAMISATION DES RÉGIONS

14

PARTENAIRES

15

GOUVERNANCE

18

PERSPECTIVES 2020

19

COMPTES

Édito

Une préparation au changement.

L'année 2019 a été une année de réflexion stratégique sur l'évolution que nous souhaitons donner à la Fondation et a marqué le début des grands chantiers. Après des années de maîtrise par la Fondation de son organisation et de ses coûts, le Conseil d'Administration a fait le constat que l'avenir de la Fondation nécessitait un changement de braquet. Pour améliorer son impact dans la lutte contre toutes les maladies respiratoires, la Fondation doit faire des efforts accrus en matière d'investissements dans la Recherche, d'actions de prévention santé et de visibilité.

Cela demande des moyens financiers mais aussi humains. Comment les trouver ?

Acte 1 : du renouveau de la Fondation : dégager les moyens requis.

Pour se donner les moyens de mener à bien ses objectifs ambitieux, le Conseil d'Administration a voté en 2019 la mise en vente des locaux du 66, boulevard Saint-Michel et mené des démarches pour trouver un acquéreur. La décision de se séparer de ces lieux historiques qui ont vu passer les plus grands pneumologues français, est nécessaire si l'on veut assurer la survie, le développement et la réalisation de nos missions. Notre relocalisation dans de meilleures conditions d'accès, de fonctionnement et d'image est un objectif partagé par tous avec le souhait d'une Maison du Souffle pérenne et efficace face aux maladies respiratoires.

Acte 2 : le premier renforcement de l'équipe

Une Secrétaire générale en charge du développement de la Fondation a été recrutée en septembre 2019.

Acte 3 : l'intégration du Fonds de recherche en santé respiratoire (FRSR)

En décembre 2019, le FRSR s'est volontairement dissout au profit de la Fondation du Souffle, son partenaire historique. Il s'agit véritablement d'une étape majeure dans la vie de la Fondation et de la Recherche française en pneumologie. Cette unification de l'activité de Recherche au sein de la Fondation va dans le sens d'une simplification des appels et du suivi des projets ; elle nous donne les moyens de soutenir davantage encore une recherche pneumologique de qualité.

Le conseil scientifique est inchangé dans sa composition et ses fonctions.

Cette année, l'attribution de subventions de recherche a dépassé le million d'euros.

Merci à toutes celles et ceux qui se sont engagés pour contribuer à cette modernisation.

Merci également à tous nos donateurs et mécènes sans qui rien de tout cela ne serait possible !

PR BRUNO HOUSSET
PRÉSIDENT DE LA FONDATION DU SOUFFLE



Faits marquants



Journée Mondiale Asthme Mardi 7 mai 2019

Thème : « L'asthmatique et ses proches, on a tous un rôle à jouer »

La Fondation du Souffle et son réseau de comités ont organisé des actions de sensibilisation sur le terrain partout en France en insistant sur le rôle prépondérant de l'entourage (cercle familial mais aussi personnel soignant).



Concert Canto è Soffio Jeudi 6 Juin 2019

10^e édition du concert de chant lyrique au profit de la Recherche en santé respiratoire en l'Eglise Saint-Louis de la Salpêtrière à Paris. Ce concert a été organisé à l'initiative de M. Philippe Désandré, basse d'opéra et du Pr Jalal Assouad, pour financer une année de recherche pour un jeune pneumologue (vidéo disponible sur le compte YouTube de la Fondation du Souffle)



Journée Nationale Qualité de l'air Mercredi 18 septembre 2019

La Fondation du Souffle et son réseau de comités ont organisé partout en France des actions de sensibilisation et d'éducation sur le thème de la qualité de l'air et la pollution (initiation à la sophrologie, conférence sur l'activité physique et la qualité de l'air, animations ludo-éducatives pour adultes et enfants).



Urban Trail de la Butte Montmartre Dimanche 22 septembre 2019

2^e édition de l'UTBM, une course de 7 km et 1200 marches dans le quartier historique de Montmartre. Grâce au 1 000 participants, la Fondation du Souffle a pu collecter près de 30 000 euros pour financer un projet de Recherche

Journée Mondiale BPCO Mercredi 20 novembre 2019



Thème : « La BPCO se soigne mieux à deux : l'indispensable soutien des aidants »

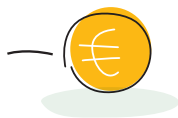
La Fondation du Souffle et son réseau de comités ont organisé des actions de sensibilisation sur le terrain partout en France en alertant sur le fait que pour mieux soigner les patients qui souffrent de BPCO, il faut être attentif et prendre soin de leurs aidants ! Car aider les aidants, c'est aider les patients.



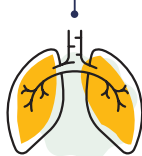
Moi(s) sans Tabac Novembre 2019

Avec le concours de son réseau de comités départementaux, la Fondation du Souffle soutient le moi(s) sans tabac et organise dans de nombreuses villes de France des actions de prévention sur les effets nocifs du tabac et les bénéfices de l'arrêt.

Giving Tuesday Mardi 3 décembre 2019



Pour la première fois, la Fondation du Souffle a rejoint le Giving Tuesday, Journée Mondiale de la Générosité, pour lancer un projet fort : aider des personnes en situation de précarité à se libérer de leur addiction au tabac. Bilan très positif : 12 demi-journées de permanence et 70 entretiens individuels vont pouvoir être menés sur l'année 2020 auprès de personnes en situation précaire pour les soutenir et les aider dans leur démarche d'arrêt du tabac.



Dissolution du FRSSR et reprise de ses activités par la Fondation 13 décembre 2019

Unification de la Recherche en santé respiratoire. La Fondation du Souffle et le Fonds de Recherche en santé respiratoire (FRSSR) ne font maintenant plus qu'un. La Fondation du Souffle devient le 1^{er} financeur de la Recherche en santé respiratoire en France.

Chiffres clés

MALADIES RESPIRATOIRES ET AGRESSEURS DU SOUFFLE : LES CHIFFRES CLÉS EN FRANCE



10 millions

de Français souffrent de maladies respiratoires chroniques

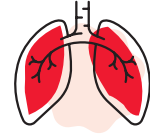
Ref : splf 2020



L'asthme

4 millions d'asthmatiques dont la moitié sont des enfants

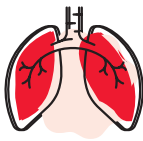
Ref : www.santepubliquefrance.fr septembre 2019



La B.P.C.O*

3,5 millions de personnes atteintes, 17 000 en meurent chaque année et 65 000 en sont au stade de l'insuffisance respiratoire

Ref : Collège des Enseignants de Pneumologie: cep.splf.fr septembre 2018



La tuberculose

5 000 nouveaux cas déclarés par an en France

Ref : www.santepubliquefrance.fr tuberculose données décembre 2019



Le cancer du poumon

27 000 décès chaque année

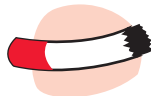
Ref : L'essentiel des faits et chiffres, Institut National du Cancer édition 2019



La pollution

48 000 décès en 2018 en France

Ref : www.santepubliquefrance.fr



Tabac

75 000 décès par an en France

Ref : Bulletin Epidémiologique Hebdomadaire n°15, 28 mai 2019

LES DONS COLLECTÉS SUR L'ANNÉE 2019 AUPRÈS DES PARTICULIERS :



732 146 €
Legs 85 789 €



COMMUNICATION

Site internet :

↑ 278 211

visites

2 articles / semaine

Réseaux sociaux :
des communautés actives

f 12 390 fans

t 2 597 abonnés

i 201 abonnés

MISSIONS SOCIALES

Recherche :

Fonds alloués à la Recherche :

965 000 €

27 projets

soutenus

Prévention :

2 temps forts

Journée Mondiale Asthme en mai et
Journée Mondiale BPCO en novembre

47 projets

lancés par les Comités en région

Aide sociale :

**350 aides
distribuées**

à des personnes/familles
en situation précaire



Agir pour une recherche ambitieuse

Le soutien à la Recherche est l'une des trois missions statutaires de la Fondation du Souffle.

La mission est déléguée au Fonds de Recherche en Santé Respiratoire (FRSR) qui est le véritable « bras armé » de la Fondation du Souffle, avec un Conseil Scientifique unique et commun composé de 20 membres particulièrement qualifiés, sous la présidence du Professeur Philippe Bonniaud.

En 2019, grâce à la générosité des donateurs, près d'1 million d'euros a été distribué à des projets de Recherche en santé respiratoire. La Fondation du Souffle et le FRSR sont les premiers financeurs français de Recherche en pneumologie.

Les projets financés sont des projets de Recherche dans le domaine des maladies respiratoires : ils s'intéressent à leur prévention ou à la compréhension de leurs épidémiologies, de leurs mécanismes, aux traitements et à l'impact sociétal. Des millions de malades pourront bénéficier de ces recherches.

APPELS D'OFFRES 2019 : BUDGET RECHERCHE : 965 000 €

+ **Au printemps : appel d'offres « Formation par la Recherche »**
640 000 € de financement de formation attribués à 16 jeunes chercheurs

Thèmes : dyspnée, cancer du poumon*2, embolie pulmonaire, mucoviscidose, hypertension pulmonaire, fibrose pulmonaire, asthme sévère *3, apnées obstructives

+ **En automne : appel d'offres « Soutien à la Recherche »**
- Plates-formes 2019
200 000 € de financement pour **5 projets** de Recherche
Thèmes : cancer du poumon, pollution, étude du souffle, amylose respiratoire, asthme, HTPA

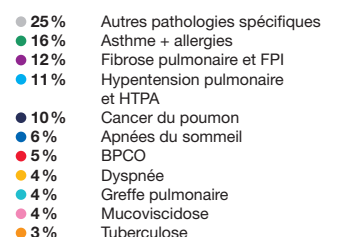
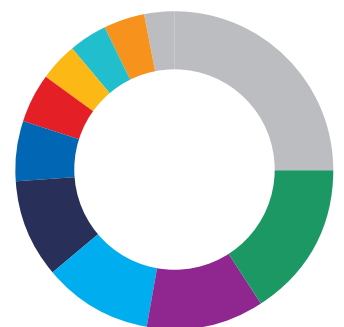
- Cohortes 2019
125 000 € de financement pour **6 projets** de Recherche
Thèmes : apnée du sommeil, cancer du poumon*2, fibrose pulmonaire idiopathique, toux chronique

Nouveauté 2019 : Le FRSR et la Fondation du Souffle ont décerné **2 prix « Fondation du Souffle pour la recherche respiratoire » :**
> **Un prix « Excellence 2019 » de 15 000 €**
> **Un prix « Espoir 2019 » de 5 000 €**

Depuis 10 ans :
> Près de 10 millions d'euros collectés et consacrés à la recherche respiratoire
> 35 appels à projets
> 256 projets financés
> Des centaines d'experts mobilisés
> Des milliers d'évaluations réalisées

Point sur la Recherche sur les 5 dernières années :
132 projets de Recherche et 4 671 550 euros

Graphique de répartition des projets de Recherche financés entre 2014 et 2019 par pathologies



Remise des Prix au Congrès de Pneumologie



INTERVIEW DU
PROFESSEUR SOPHIE LANONE,
FACULTÉ DE MÉDECINE DE CRÉTEIL

PROJET FINANCÉ SUR LE THÈME POLLUTION ET SANTÉ RESPIRATOIRE

Contexte du projet de Recherche :

La pollution atmosphérique représente le plus grand risque environnemental pour la santé respiratoire. Elle provoque une baisse de la fonction respiratoire chez l'adulte avec une incidence plus marquée chez les personnes déjà atteintes de maladies respiratoires (asthme, BPCO) mais également une altération de la croissance pulmonaire chez l'enfant ; certaines populations, malades respiratoires, personnes âgées, femmes enceintes et enfants sont en effet plus vulnérables aux effets de la pollution.

Quels sont les objectifs de ce projet ?

Le premier objectif du projet est d'étudier les conséquences directes de l'exposition à la pollution sur les petits des souris exposées à la pollution notamment sur la maturation pulmonaire et les mécanismes moléculaires sous-jacents. Le second objectif est d'observer la susceptibilité des petits à développer des maladies respiratoires (comme la BPCO) à l'âge adulte suite à ces expositions précoces.

Quelles sont les applications pratiques et incidences sur la santé ?

Cette étude permettra de mieux comprendre les mécanismes d'actions par lesquels la pollution altère la santé respiratoire. Elle permettra également de mieux pouvoir prévenir et traiter ces affections respiratoires survenant chez des populations particulièrement vulnérables.

FAIT MARQUANT :

En décembre 2019 : Unification de la Recherche en santé respiratoire. le Fonds de Recherche en Santé Respiratoire intègre la Fondation du Souffle qui devient le 1^{er} financeur de la Recherche en santé respiratoire en France.



PERSPECTIVES 2020 :

- Augmentation du nombre d'appels d'offres thématiques sur des pathologies respiratoires particulières (fibrose pulmonaire, LAM, asthme, BPCO...)
- Lancement d'un appel d'offres inédit sur l'impact social et la vie sociétale des maladies respiratoires

Agir au quotidien en faveur de la prévention

Engagée depuis de longues années dans la prévention, la Fondation du Souffle développe aujourd'hui des programmes de prévention et d'éducation adaptés aux fléaux actuels. Ils sont déclinés par ses équipes et portés par ses comités sur tout le territoire au plus près des personnes concernées, notamment les enfants, les jeunes, les populations défavorisées, les malades.

En matière de santé respiratoire, la prévention a une place prépondérante : la lutte contre le tabagisme et pour la qualité de l'air est essentielle pour réduire le nombre de pathologies respiratoires. En outre, la détection précoce des altérations de la fonction respiratoire et le suivi régulier des traitements améliorent considérablement l'évolution de l'asthme et de la BPCO.

C'est grâce à l'information et à la prévention comportementale et vaccinale que de nombreuses pathologies respiratoires ont déjà reculé.



1,5 million d'euros en 5 ans ont été attribués à la prévention contre les maladies respiratoires.

ACTIONS DE PRÉVENTION 2019 :

+ Journée Mondiale de l'asthme mardi 7 mai 2019

Thème : « L'asthmatique et ses proches, on a tous un rôle à jouer »
La Fondation du Souffle et son réseau de comités ont organisé **20 actions de terrain** de sensibilisation et d'éducation partout en France. La Fondation du Souffle a insisté dans ses messages sur le rôle prépondérant de l'entourage (cercle familial mais aussi personnel soignant).

+ Journée Mondiale contre la BPCO mercredi 20 novembre 2019

Communiquer sur la BPCO permet de la détecter plus tôt.

Thème : « La BPCO se soigne mieux à deux : l'indispensable soutien des aidants »

La Fondation du Souffle et son réseau de comités ont organisé **50 actions de terrain** de sensibilisation et d'éducation partout en France. Dans ses messages, la Fondation du Souffle a rappelé que pour mieux soigner les patients qui souffrent de BPCO, il faut être attentif et prendre soin de leurs aidants ! Car aider les aidants, c'est aider les patients.

+ Journée Nationale de la Qualité de l'Air

mercredi 18 septembre 2019
La Fondation du Souffle et son réseau de comités ont organisé partout en France des Portes Ouvertes et des actions de sensibilisation et d'éducation sur le thème de la qualité de l'air et la pollution (sensibilisation à la qualité de l'air, initiation à la sophrologie, conférence sur l'activité physique et la qualité de l'air, animations ludo-éducatives pour adultes et enfants).



URBAN TRAIL DE LA BUTTE MONTMARTRE - UTBM : DIMANCHE 22 SEPTEMBRE 2019

L'objectif de cet évènement est de sensibiliser le grand public à l'importance de pratiquer une activité physique pour entretenir sa santé respiratoire.

Grâce au 1000 participants, la Fondation du Souffle a pu collecter près de 30 000 euros pour financer un projet de Recherche.

- + Course caritative de 7 km et 1 200 marches dans le quartier historique de Montmartre
- + Dans le cadre de la Journée Nationale de la Qualité de l'Air et du dispositif « Paris Respire »
- + Avec le soutien de la Mairie de Paris, de la Mairie du 18^{ème} et du Ministère de la Transition Ecologique et Solidaire



RAPPEL DES CHIFFRES CLÉS 2019

1 000

PARTICIPANTS

30 000

EUROS COLLECTÉS POUR LA RECHERCHE EN PNEUMOLOGIE

9

MÉCÈNES

150

BÉNÉVOLES IMPLIQUÉS

Aide sociale un soutien indispensable

L'Aide sociale consiste à attribuer des secours ponctuels dans l'urgence. Elle est versée en régions ou au niveau national par les commissions d'aide sociale du réseau.

Objectif : rendre possible le traitement de malades des voies respiratoires lorsque la guérison est compromise par des conditions de vie limitant l'accès aux soins ou le respect des prescriptions. C'est le cas lorsque l'habitat est inadapté ou inexistant, les besoins alimentaires non couverts, que certains compléments de soins ne sont pas pris en charge par l'assurance maladie, que survient une perte de revenus liée à une perte d'emploi causée par la maladie... Les Comités interviennent en complément des droits et aides institutionnels, ou en attente de leur mise en place à la demande de professionnels du secteur social ou de santé.

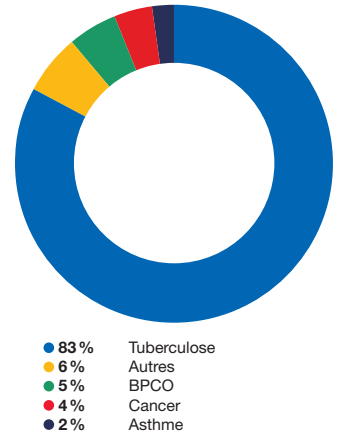
Les aides sont disponibles très rapidement afin de parer à l'urgence.

Elles ont été attribuées en 2019 à plus de 350 malades ou familles, le plus souvent pour des pathologies très graves telles que la tuberculose, l'asthme sévère, la BPCO, le cancer bronchique.

La tuberculose reste un fléau qui touche de nombreuses personnes et fait l'objet d'un grand nombre d'interventions des Comités.

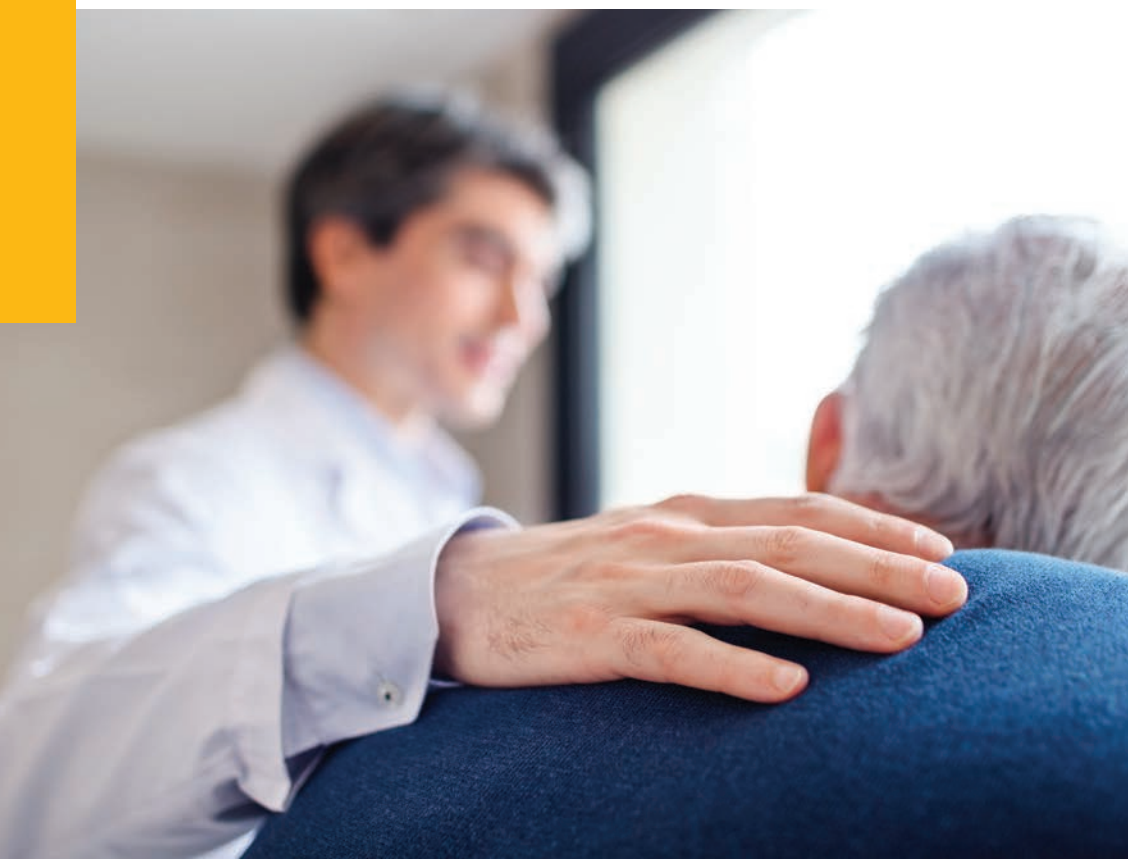
7 comités ayant une activité particulièrement importante dans ce domaine : Bouches-du-Rhône, Charente-Maritime, Languedoc-Roussillon, Bas-Rhin, Rhône, Île-de-France, Normandie.

Répartition des aides sociales distribuées par pathologies



QUELQUES EXEMPLES D'AIDES SOCIALES ACCORDÉES EN 2019

- > **Aide au financement de la désinsectisation** de l'appartement d'un monsieur de 57 ans atteint d'un adénocarcinome bronchique à un stade avancé.
- > **Prise en charge des transports (en commun) de plusieurs patients atteints de tuberculose pour leur permettre de se rendre à leurs rendez-vous médicaux et de poursuivre leur traitement** correctement sans rupture de traitement, permettant ainsi la guérison et évitant la survenue de résistance.



Des comités en région très actifs

En 2019, l'ancrage de la Fondation du Souffle dans les régions s'est renforcé avec le développement de comités régionaux. Mais il reste encore beaucoup à faire pour régionaliser tous les comités.

En 2019, comme les années précédentes, 180 000 euros ont été affectés à la réalisation de projets d'aide sociale et de prévention mis en œuvre au plus près de la population dans toute la France.

Ces projets, élaborés et portés par les Comités contre les Maladies Respiratoires régionaux ou départementaux, sont sélectionnés par un jury composé de bénévoles, de pneumologues et de spécialistes de santé publique et de prévention : **47 projets proposés par 13 régions et départements ont été soutenus en 2019.**

Ils sont développés selon **trois axes principaux** répondant aux recommandations de la Fondation du Souffle et des instances régionales et nationale de santé.

- > **BPCO, en lien avec le plan Urgence BPCO et le Livre blanc BPCO**
- > **Environnement, Asthme et Allergies**
- > **Tabac et autres substances inhalées (chicha, cannabis,...)**

EXEMPLE D'ACTION EN RÉGION :

Comité Finistère – CMR29

L'ACTIVITÉ PHYSIQUE ADAPTÉE AUX MALADES

En collaboration avec le service de Médecine du Sport du Centre Hospitalier de Cornouaille, avec 11 associations et clubs sportifs, tous agréés Sport-Santé, le Comité a mis en place un soutien financier et technique aux malades. Une évaluation physique, psychologique et de qualité de vie est effectuée lors du recrutement des malades, par la médecine du Sport et sera renouvelée à la fin de la prise en charge.



+ Pour plus d'informations sur ces actions et leur déroulement vous pouvez demander le rapport d'activités du CNMR.



CARTOGRAPHIE DES COMITÉS LES PLUS ACTIFS :

	Président
CDMR 13	Pr Charpin Denis
CDMR 17	Dr Gendreau Claude
CDMR 21	Pr Camus Philippe
CDMR 24	Dr Francesco Léo
CDMR 29	Dr Larzul Jean-Jacques
CDMR 31	Dr Rouquet Rose Marie
Souffle LR région Languedoc Roussillon	Pr Quantin Xavier
CDMR 37	Dr Maffre Jean-Philippe
CDMR 44	Pr Blanc Xavier
CDMR 54	Pr Martinet Yves
CDMR 55	Dr Tagu Philippe
CDMR 58	Chamoreau Claude
CDMR 63	Pr Caillaud Denis
CDMR 64	Stefanini Coulon Joëlle
CDMR 67	Pr Pauli Gabrielle
CDMR 69	Dr Harf Raoul
Comité Francilien région IDF	Dr Dixsaut Gilles
CDMR 76	Pr Nouvet Georges
CDMR 84	Dr Léon Jacques
CDMR 87	Dr Touraine François
CDMR 94	Dr Homasson Jean-Paul

Répartition des actions des comités par thèmes



- 30% Prévention tabac
- 28% Prévention asthme et environnement
- 21% Aide sociale
- 12% Prévention BPCO
- 9% Prévention souffle et sport

Ils nous ont soutenus en 2019 !

En 2019, des partenaires de plus en plus nombreux et divers se sont associés à la Fondation du Souffle en finançant des projets de Recherche, en participant à des actions de prévention ou à l'Urban Trail de la Butte Montmartre.

PARTENAIRES INSTITUTIONNELS



MÉCÈNES



MÉCÈNES ÉTUDES HÉBERGÉES





LES MEMBRES DU CONSEIL D'ADMINISTRATION

PRÉSIDENT



Pr Bruno HOUSSET

Président de la
Fondation du Souffle

AUTRES MEMBRES DU BUREAU



Pr Thomas SIMILOWSKI

Président du FRSR



Dr Gilles DIXSAUT

Président du CNMR



Dr Jacques BONS

Trésorier de la
Fondation du Souffle

AUTRES ADMINISTRATEURS



Pr Dominique VALEYRE

Président de la FFP / CNPP



Pr Nicolas ROCHE

Président de la SPLP



Mme Marie-Agnès WISS

Présidente de la FFAAIR



Mme Laurence ARMAND

Bilans de compétences
et accompagnement au retour
à l'emploi chez ACTE 78



**Dr Valéry
TROSINI-DESERT**

Service de Pneumologie et
Réanimation, Unité d'endoscopie
bronchique ((Pitié-Salpêtrière)



**Mme Nathalie
de MAUBLANC**

Dirigeante d'Action
Business et
Croissance



**Mme Valérie
OHANNESSIAN**

Directrice Générale
de COOP de France

L'ÉQUIPE OPÉRATIONNELLE



Jean-Baptiste MOLLET
Directeur Général



Catherine MONNIER
Secrétaire générale



Jean-Philippe SANTONI
Pneumologue bénévole



**Marie-Caroline
TISSERAND-MARCHADOUR**
Responsable Marketing
et Communication



Kouroussa MBAE
Assistante de Direction



Laure BOULANGER
Service Civique

CONSEIL SCIENTIFIQUE

Conseil Scientifique unique et commun composé de 20 membres particulièrement qualifiés, sous la présidence du Professeur Philippe Bonniaud.

1. Monsieur le Professeur Fabrice BARLESI (Marseille)
2. Monsieur le Professeur François-Xavier BLANC (Nantes)
3. Monsieur le Professeur Pascal CHANEZ (Marseille)
4. Monsieur le Professeur Bruno CRESTANI (Paris)
5. Monsieur le Professeur Gaëtan DESLEE (Reims)
6. Madame Nelly FROSSARD (Strasbourg),
7. Monsieur le Professeur Christophe LEROYER (Brest)
8. Monsieur le Professeur Bernard MAITRE (Créteil),
9. Monsieur le Professeur Jean-Louis PEPIN (Grenoble)
10. Monsieur le Docteur Azzedine YAICI (Orléans)
11. Madame le Professeur Claire ANDREJAK (Amiens)
12. Monsieur le Professeur Emmanuel BERGOT (Caen)
13. Monsieur le Professeur Jorge BOCZKOWSKI (Créteil)
14. Monsieur le Professeur Vincent COTTIN (Lyon)
15. Madame Sylvie GAZZERI (Grenoble)
16. Monsieur Christophe GUIGNABERT (Le-Kremlin-Bicêtre)
17. Monsieur le Professeur Julien MAZIERES (Toulouse)
18. Madame le Professeur Chantal RAHERISON (Bordeaux)
19. Monsieur le Professeur Abdelatif TAZI (Paris)
20. Madame Anne TSICOPOULOS (Lille)



Pr Philippe BONNIAUD
Président
du Conseil Scientifique



Perspectives 2020

Les décisions pour un nouvel élan de la Fondation ont été prises en 2019. Il s'agit maintenant de les concrétiser. 2020 sera la première année du renouveau.

Suite à l'intégration des activités de développement de la recherche du Fonds de Recherche en Santé Respiratoire, l'organisation et la gouvernance de la Fondation vont se mettre en place en 2020 pour reprendre le travail formidable fourni par le FRSSR et aller plus loin.

Il s'agit donc logiquement de repenser l'architecture de la Fondation. Une réflexion sera menée sur l'évolution des statuts de la Fondation afin qu'ils perpétuent ses trois missions :

- > le soutien à la Recherche en pneumologie,
- > la prévention et l'information
- > l'aide sociale

tout en s'adaptant à ses nouveaux domaines d'action. C'est donc une réflexion sur la gouvernance de la Fondation et sur ses modalités de fonctionnement.

Si la Recherche apparaît en bonne voie de structuration, il nous faut également développer et valoriser les actions en région et dans les comités départementaux à travers le CNMR. Les Journées de l'Asthme, de la BPCO, de la Qualité de l'Air, du Souffle doivent être coordonnées et amplifiées à travers des campagnes mobilisant tous les acteurs de terrain.

Le développement est un objectif majeur de la Fondation : redéfinir ses enjeux, ses objectifs, ses méthodes de communication et de levée de fonds...

Première étape : la Fondation a changé de logo en début d'année et adopté un nouveau logo plus moderne.



Enfin, tout cela ne sera possible que si les moyens sont là : il s'agit désormais de trouver un acquéreur pour la Maison du Poumon et une nouvelle localisation, moins onéreuse, qui permette à la fois de poursuivre efficacement l'action collective des structures de la pneumologie française et de dégager des moyens pour financer nos ambitions :

- > Plus de recherche
- > Plus d'actions de prévention et d'éducation du public
- > Plus d'aide sociale
- > Plus de visibilité

Pour donner à cette belle Fondation le nouveau Souffle qu'elle mérite.



Les comptes actif

	Brut	Amortissements/ Provisions	Net au 31/12/19	Net au 31/12/18
Frais d'établissement	22 849	22 849		
Frais de recherche et de développement				
Concessions, brevets et droits assimilés	84 006	64 479	19 527	21 297
Droit au bail				
Autres immob. incorporelles / Avances et acomptes				
Immobilisations incorporelles	106 855	87 328	19 527	21 297
Terrains	885 556		885 556	885 556
Constructions	3 542 226	663 619	2 878 607	2 961 577
Installations techniques, matériel et outillage				
Autres immobilisations corporelles	87 832	65 071	22 760	25 149
Immob. en cours / Avances et acomptes				
Immobilisations corporelles	4 515 614	728 690	3 786 924	3 872 283
Participations et créances rattachées				
TIAP & autres titres immobilisés	100 000		100 000	15 750
Prêts	1 671		1 671	1 671
Autres immobilisations financières	229		229	229
Immobilisations financières	101 900		101 900	17 650
ACTIF IMMOBILISÉ	4 724 369	816 018	3 908 351	3 911 230
Matières premières et autres approv.				
En cours de production de biens				
En cours de production de services				
Produits intermédiaires et finis				
Marchandises	48 329	10 822	37 508	36 155
Stocks	48 329	10 822	37 508	36 155
Avances et acomptes versés sur commandes				
Usagers et comptes rattachés	147 387	84 956	62 431	153 074
Autres créances	412 574		475 004	306 569
Créances	559 961	84 956	62 431	459 642
Valeurs mobilières de placement	1 652 480		1 652 480	660 602
Instruments de trésorerie				
Disponibilités	1 798 559		1 798 559	921 415
Trésorerie	3 451 039		3 451 039	1 582 018
ACTIF CIRCULANT	4 059 329	95 778	3 963 551	2 077 814
Charges constatées d'avance	64 096		64 096	67 312
Charges à répartir sur plusieurs exercices				
Prime de remboursement des obligations				
Ecart de conversion - Actif				
COMPTES DE RÉGULARISATION	64 096		64 096	67 312
TOTAL DE L'ACTIF	8 847 794	911 796	7 935 998	6 056 356

Les comptes passif

	Net au 31/12/19	Net au 31/12/18
Fonds associatifs sans droit de reprise	6 460 507	5 922 135
Ecarts de réévaluation		
Réserves indisponibles		
Réserves statutaires ou contractuelles		
Réserves réglementées		
Terrains		
Autres réserves	107 626	106 365
Report à nouveau	-779 106	-743 373
Résultat de l'exercice	-78 554	-35 734
Subventions d'investissement		
Provisions réglementées		
FONDS PROPRES	5 710 473	5 249 394
Apports		
Legs et donations		
Subventions affectées		
FONDS ASSOCIATIFS AVEC DROIT DE REPRISE		
Résultat sous contrôle		
Droit des propriétaires		
AUTRES FONDS ASSOCIATIFS		
Provisions pour risques		
Provisions pour charges	43 453	35 592
PROVISIONS POUR RISQUES ET CHARGES	43 453	35 592
Fonds dédiés sur subventions	226 354	154 928
Fonds dédiés sur autres ressources	195 925	195 925
FONDS DEDIÉS	422 279	350 853
Emprunts obligataires convertibles		
Emprunts et dettes auprès des établissements de crédits		
Découverts et concours bancaires	434	654
Emprunts et dettes financières diverses	55 347	55 347
Avances et acomptes reçus sur commandes en cours		
Dettes fournisseurs et comptes rattachés	317 866	203 023
Dettes fiscales et sociales	102 563	74 189
Dettes sur immobilisations et comptes rattachés		
Autres dettes	1 246 493	45 305
Instruments de trésorerie		
Produits constatés d'avance	37 000	42 000
DETTES	1 759 792	420 518
Ecarts de conversion - Passif		
ECARTS DE CONVERSION		
TOTAL DU PASSIF	7 935 998	6 056 356

Les comptes de résultat

	du 01/01/19 au 31/12/19 12 mois	du 01/01/18 au 31/12/18 12 mois
Ventes de marchandises	5 158	6 264
Production vendue	391 606	355 400
Production stockée		
Production immobilisée		
Subventions d'exploitation	510	490
Reprises et Transferts de charge	11 953	45
Cotisations		
Autres produits	1 740 316	1 799 417
Produits d'exploitation	2 149 542	2 161 616
Achats de marchandises	50	
Variation de stock de marchandises	10 435	3 333
Achats de matières premières		
Variation de stock de matières premières		
Autres achats non stockés et charges externes	1 716 565	1 729 508
Impôts et taxes	29 667	23 334
Salaires et Traitements	219 127	194 437
Charges sociales	91 993	86 151
Amortissements et provisions	104 051	105 170
Autres charges	1 131	1 361
Charges d'exploitation	2 173 019	2 143 294
RÉSULTAT D'EXPLOITATION	-23 476	18 323
Opérations faites en commun		
Produits financiers	12 428	11 837
Charges financières		
RÉSULTAT FINANCIER	12 428	11 837
RÉSULTAT COURANT	-11 048	30 160
Produits exceptionnels	4 127	28 101
Charges exceptionnelles	206	40
RÉSULTAT EXCEPTIONNEL	3 921	28 061
Impôts sur les bénéfices		
Report des ressources non utilisées	35 000	1 045
Engagements à réaliser	106 426	95 000
EXCÉDENT OU DÉFICIT	-78 554	-35 734

Compte d'emploi annuel des ressources

EMPLOIS	Emplois de N = Compte de résultat	Affectation par emplois des ressources collectées auprès du public	RESSOURCES	Ressources collectées sur N = Compte de résultat	Suivi des ressources collectées auprès du public et utilisées sur N
			Report des ressources collectées auprès du public nonaffectées et non utilisées en début d'exercice		0
1 - MISSIONS SOCIALES	1 169 290	585 716	1 - RESSOURCES COLLECTÉES AUPRÈS DU PUBLIC	732 146	732 146
Réalisées en France			1.1 Dons et legs collectés	703 661	703 661
- Action réalisées directement	575 210	380 112	- Legs et autres libéralités affectés		
- Versements à d'autres organisations agissant en France	594 080	205 604	- Legs et autres libéralités non affectés	85 789	85 789
			- Dons manuels affectés		
			- Dons manuels non affectés	617 872	617 872
Réalisées à l'étranger			1.2 Autres produits liés à l'appel à la générosité du public	28 485	28 485
2 - FRAIS DE RECHERCHE DE FONDS	421 264	146 429	2 - AUTRES FONDS PRIVÉS	978 888	
- Frais d'appel à la générosité du public	408 657	133 822	- Dons et contributions d'entreprises privées	958 888	
- Frais de recherche des autres fonds privés	12 607	12 607	- Autres libéralités	20 000	
- Charges liées à la recherche de subvention et autres concours publics			3 - SUBVENTIONS ET AUTRES CONCOURS PUBLICS	5 000	
3 - FRAIS DE FONCTIONNEMENT	578 807		- Subventions publiques	5 000	
- Maison du Poumon	311 944		4 - AUTRES PRODUITS		
- Autres	266 863		- Produits de la Maison du Poumon	349 213	
			- Autres	93 062	
I - TOTAL DES EMPLOIS DE L'EXERCICE INSCRITS AU COMPTE DE RÉSULTAT	2 169 361		I - TOTAL DES RESSOURCES DE L'EXERCICE INSCRITES AU COMPTE DE RÉSULTAT	2 158 309	
II DOTATIONS AUX PROVISIONS	3 863		II REPRISES DES PROVISIONS	7 788	
III ENGAGEMENTS À RÉALISER SUR RESSOURCES AFFECTÉES	106 426		III REPORT DES RESSOURCES AFFECTÉES NON UTILISÉES DES EXERCICES ANTERIEURS	35 000	
			IV VARIATION DES FONDS DEDIÉS COLLECTÉS AUPRÈS DU PUBLIC (cf tableau des fonds dédiés)		
IV EXCÉDENT DES RESSOURCES DE L'EXERCICE			V INSUFFISANCE DE RESSOURCES DE L'EXERCICE	78 554	
V - TOTAL GÉNÉRAL	2 279 651		VI - TOTAL GÉNÉRAL	2 279 651	732 146
V Part des acquisitions d'immobilisations brutes de l'exercice financées par les ressources collectées auprès du public					
VI Neutralisation des dotations aux amortissements des immobilisations financées à compter de la première application du règlement par les ressources collectées auprès du public					
VII Total des emplois financés par les ressources collectées auprès du public		732 146	VII Total des emplois financés par les ressources collectées auprès du public		732 146
			Solde des Ressources collectées auprès du public non affectées et non utilisées en fin d'exercice		
ÉVALUATION DES CONTRIBUTIONS VOLONTAIRES EN NATURE					
Missions sociales			Bénévolat		
Frais de recherche de fonds			Prestations en nature		
Frais de fonctionnement et autres charges			Dons en nature		
Total			Total		



Depuis plus de 100 ans, la Fondation du Souffle reconnue d'Utilité Publique se mobilise au quotidien sur plusieurs fronts pour lutter contre toutes les maladies respiratoires et les agresseurs du souffle comme la pollution, le tabac...

La Fondation du Souffle est la seule fondation exclusivement dédiée à la lutte contre les maladies respiratoires.

Entièrement privée, elle agit grâce à la générosité de ses donateurs, particuliers et mécènes.

Elle a trois missions : financer la Recherche scientifique française en pneumologie, organiser des actions d'information et de prévention auprès du grand public et apporter un soutien financier aux malades respiratoires en situation de précarité.

Respirer est la chose la plus naturelle du monde, nul besoin d'y penser. Mais quand la respiration devient une souffrance, un combat, rien d'autre n'a plus d'importance. Protéger le souffle, c'est protéger la vie ! C'est dans ce but que la Fondation du Souffle finance la recherche respiratoire.



LE SOUFFLE, C'EST LA VIE

**Fondation du Souffle
Maison du Poumon**

66, boulevard Saint-Michel - 75006 Paris

Tél. : 01 46 34 58 80 - Mail : contact@lesouffle.org

www.lesouffle.org

[f https://www.facebook.com/FduSouffle/](https://www.facebook.com/FduSouffle/)

[t https://twitter.com/FduSouffle](https://twitter.com/FduSouffle)

[in https://www.linkedin.com/company/fondation-du-souffle/](https://www.linkedin.com/company/fondation-du-souffle/)

[y https://www.youtube.com/channel/UCeuYoEg0ICJiVJzCASivDZQ](https://www.youtube.com/channel/UCeuYoEg0ICJiVJzCASivDZQ)

[@ https://www.instagram.com/fdusouffle/](https://www.instagram.com/fdusouffle/)